

*Wir danken Ihnen für den Kauf dieses Produktes aus unserem Hause.
Alle Angaben nach bestem Wissen und Gewissen, jedoch ohne Gewähr.
Allzeit gute Fahrt wünscht Ihnen Ihr KEDO -Team*

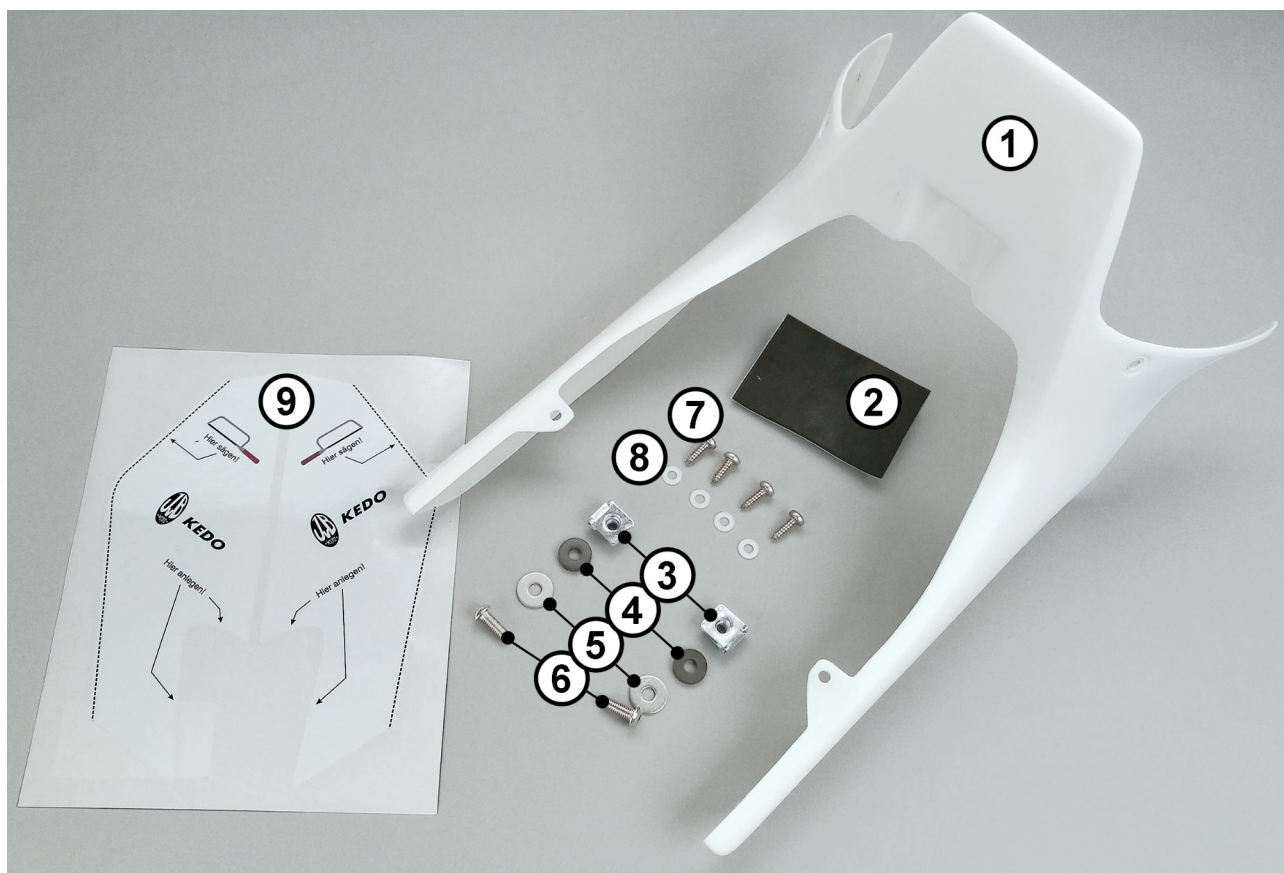
Artikel-Nr.: JVB0046

JvB-moto MT Super7, MT-07

GFK-Verkleidung Tank/Sitzbank

Übergang zwischen originalen Tankblenden und Sitzbank Artikel-Nr. JVB0044

Das Set besteht aus den folgenden Komponenten:

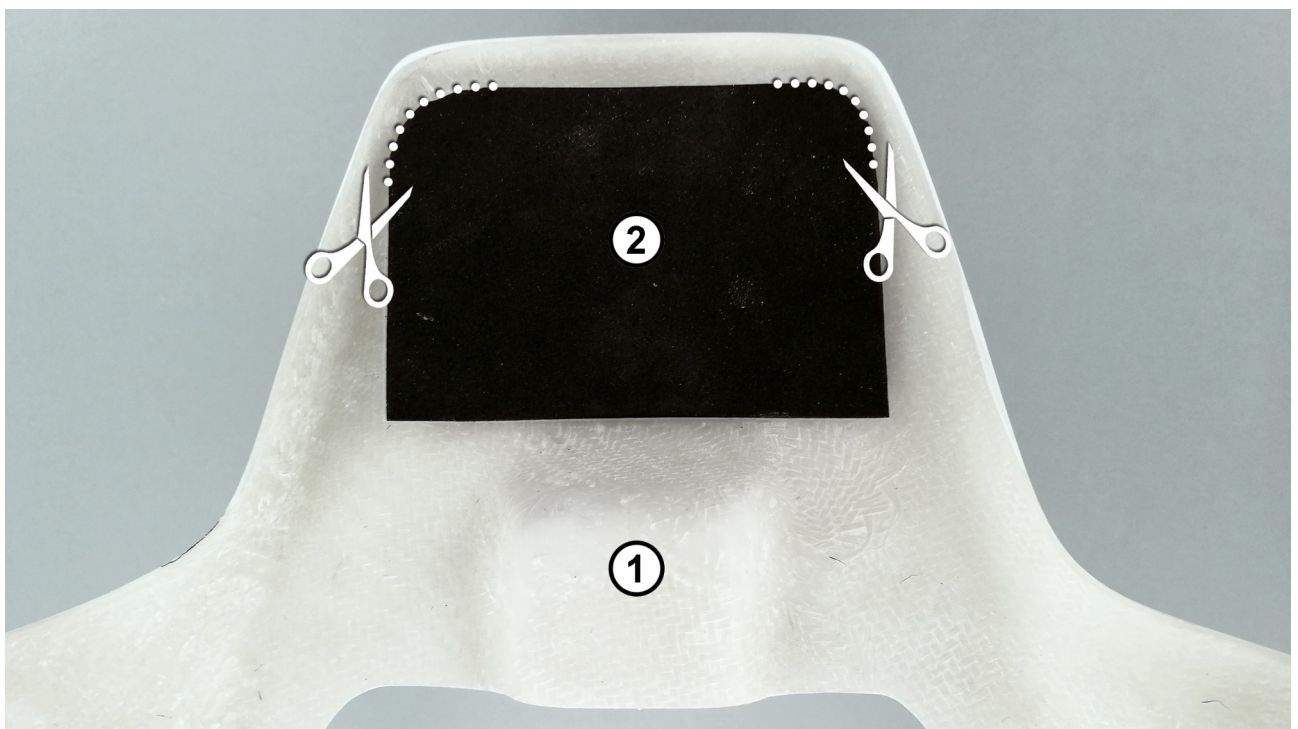


Montage:

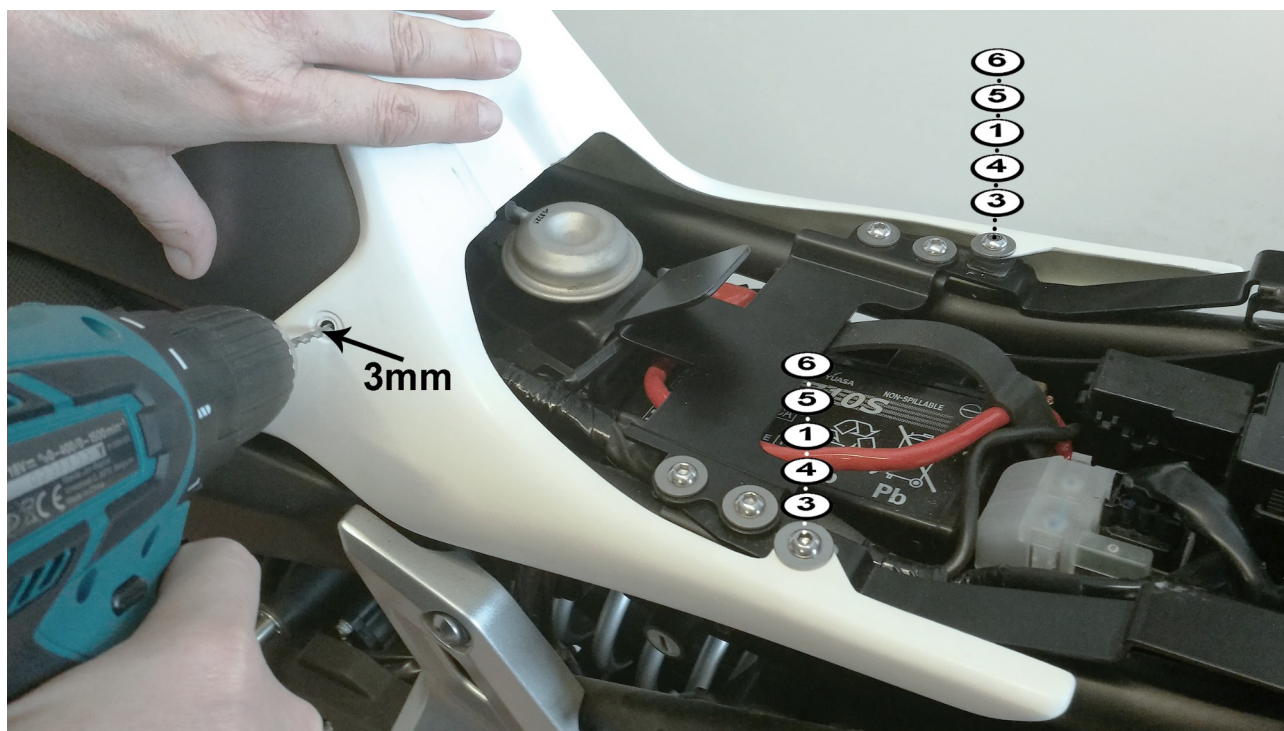
- [1] Die originalen Tankblenden mit Hilfe der Schablonen (9) zuschneiden und anschließend wieder montieren.



- [2] Die selbstklebende Moosgummimatte (2) vorne in die GFK-Verkleidung (1) einkleben. Position wie im Bild gezeigt.



- [3]** Die GFK-Verkleidung (1) auf den Sitzbankhalterungen aus Artikel-Nr. JVB0044 befestigen. Hierzu die Blechmutter (3) in die entsprechende Position an der Sitzbankhalterung schieben, die Gummi-U-Scheiben (4) darauf positionieren, dann die GFK-Verkleidung (1) auflegen und mit den M5 Linsenkopfschrauben (6) und den U-Scheiben (5) fixieren. Die Verkleidung in Position drücken und als Bohrschablone (3mm Bohrer) für die originalen Tankverkleidungen benutzen.



- [4]** Die GFK-Verkleidung (1) an den zurechtgeschnittenen und vorgebohrten Tankverkleidungen befestigen.

