



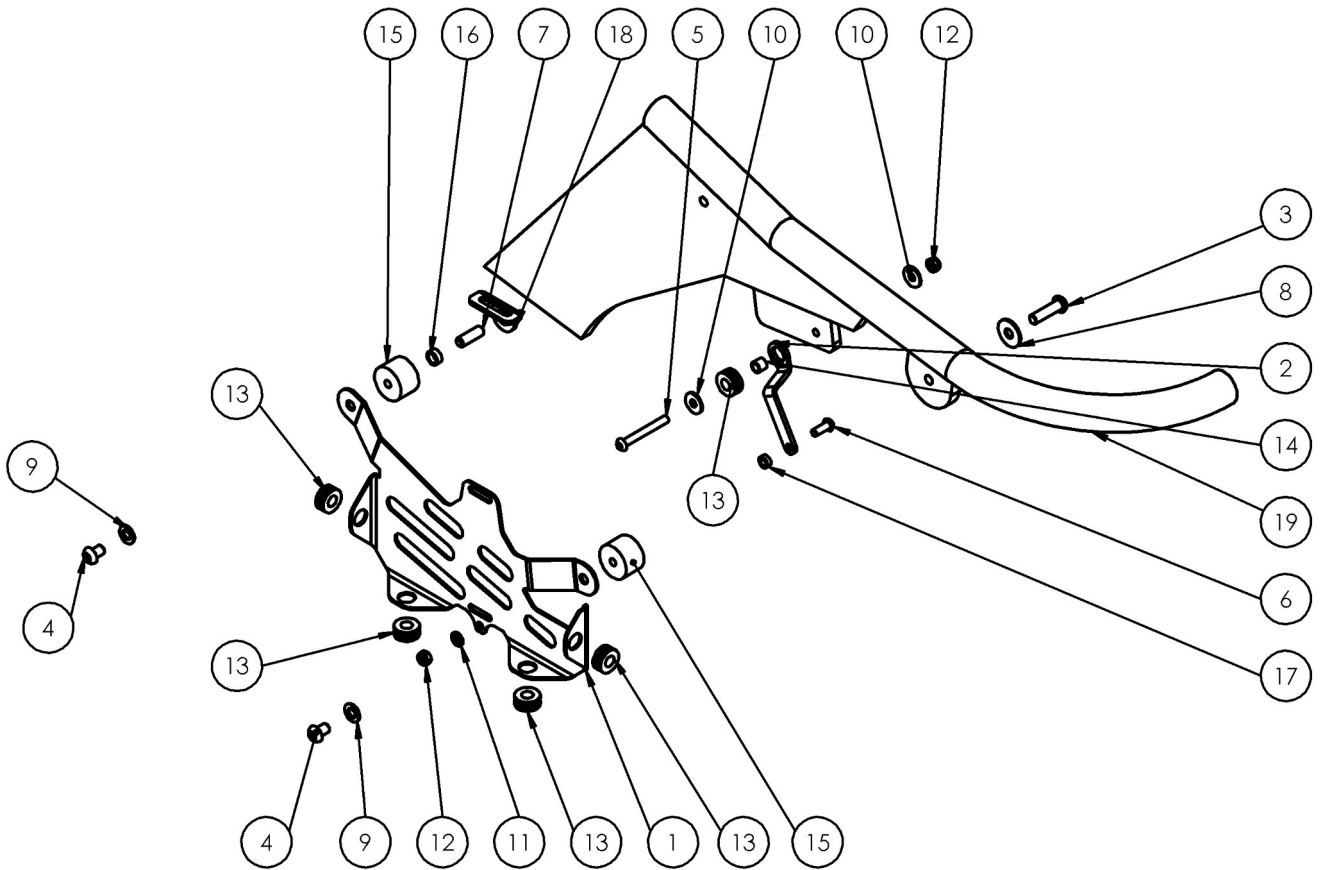
*Wir danken Ihnen für den Kauf dieses Produktes aus unserem Hause.
Alle Angaben nach bestem Wissen und Gewissen, jedoch ohne Gewähr.
Allzeit gute Fahrt wünscht Ihnen Ihr KEDO -Team*

Artikel-Nr.: 60030

Reservekanister-Halter für YAMAHA XT500



Alle Angaben nach bestem Wissen und Gewissen, jedoch ohne Gewähr. - All information to the best of our knowledge and belief, but without guarantee.



| POS-NR. | BENENNUNG | MENGE |
|---------|--|-------|
| 1 | Halter Reservetank | 1 |
| 2 | Versteifungsblech | 1 |
| 3 | M8X30 Linsenkopf-Innensechskantschraube | 1 |
| 4 | M8X12 Linsenkopf-Innensechskantschraube | 2 |
| 5 | M6X50 Linsenkopf-Innensechskantschraube | 1 |
| 6 | M6X16 Linsenkopf-Innensechskantschraube | 1 |
| 7 | M8 Gewindestift | 1 |
| 8 | U8X24 U-Scheibe | 1 |
| 9 | U8x16 U-Scheibe | 2 |
| 10 | U6X18 U-Scheibe | 2 |
| 11 | U6X12 U-Scheibe | 1 |
| 12 | M6 Selbstsichernde Mutter | 2 |
| 13 | Gummidämpfer | 5 |
| 14 | Buchse für Gummidämpfer | 1 |
| 15 | Gummipuffer mit Gewinden | 2 |
| 16 | Buchse Aluminium | 1 |
| 17 | Buchse Kunststoff | 1 |
| 18 | Gurtlasche vom Sozusrriemen (nicht mitgeliefert) | 1 |
| 19 | Rahmenheck | 1 |

Montagehinweis:

An der unteren Seite des Reservetanks anfangen, den Spanngurt durch die Aufnahmen zu führen.

Alle Angaben nach bestem Wissen und Gewissen, jedoch ohne Gewähr. - All information to the best of our knowledge and belief, but without guarantee.