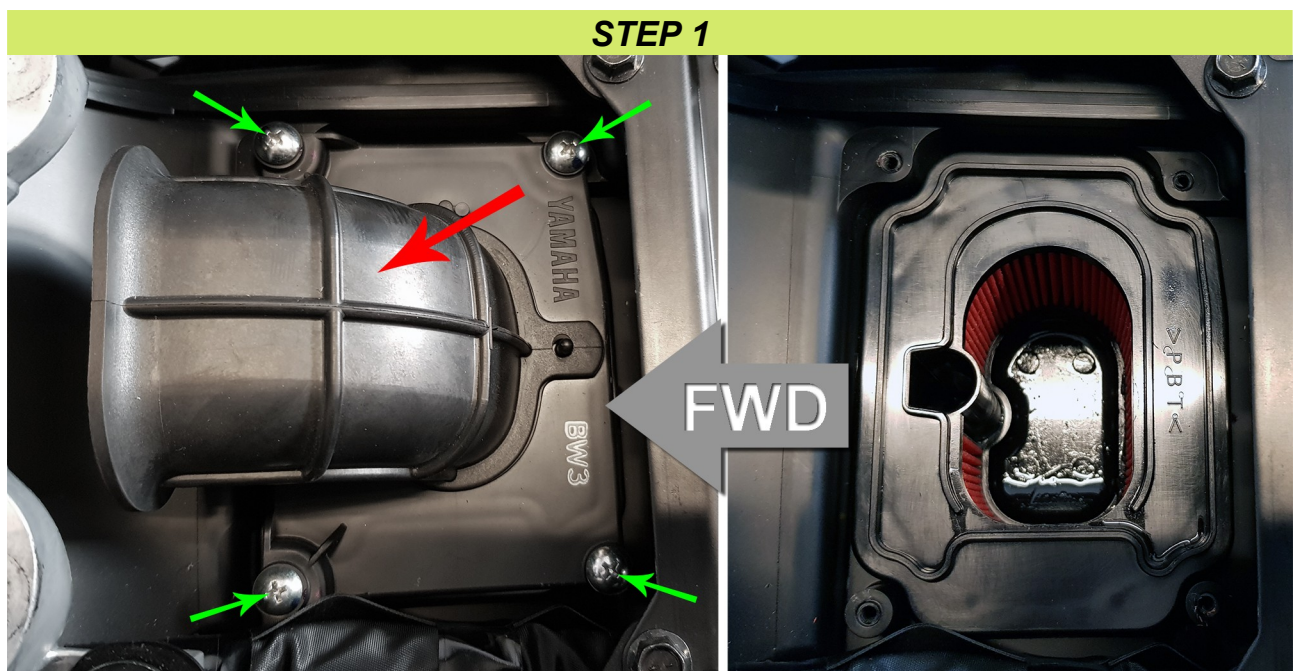


Artikel-Nr.: 31118MR
Ténéré 700 – Vorluftfilter Montage-Rahmen

Set:

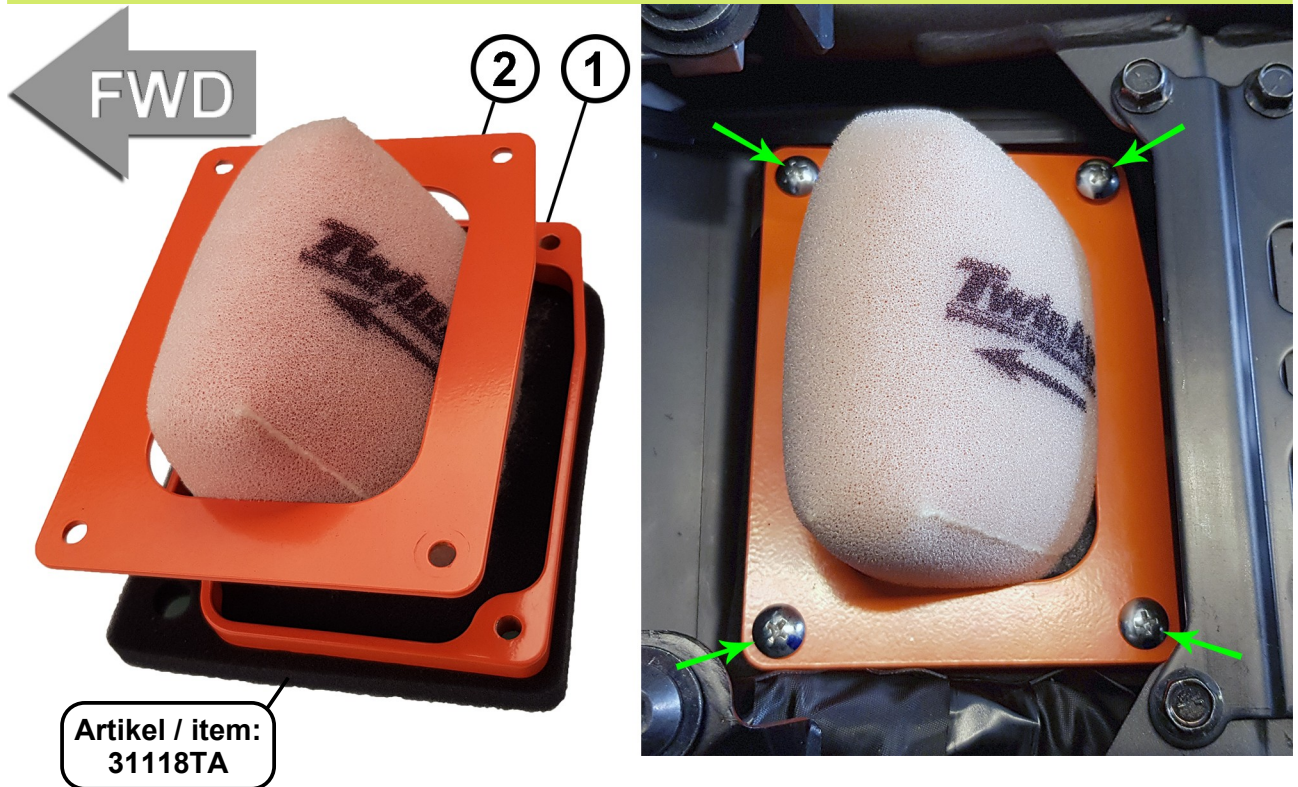


Montage / Assembly:



- (DE)** Die Sitzbank demontieren, die vier markierten Schrauben (→) lösen und Luftansaugdeckel (→) abnehmen. Der OEM-Papierfilter verbleibt an seinem Platz.
- (EN)** Dismantle the seat, loosen the four marked screws (→) and remove the air intake cover (→). The OEM paper filter remains in place.

STEP 2



- DE** Die Teile wie gezeigt zusammen stecken – hierbei auf die Einbaulage achten - und mit den vier markierten OEM-Schrauben (→) über dem OEM-Papierfilter verschrauben.
Der OEM-Luftansaugdeckel wird nicht wieder montiert.
Anschließend die Sitzbank wieder einsetzen.
- EN** Plug the parts together as shown - paying attention to the installation direction - and screw them together with the four marked OEM screws (→) above the OEM paper filter.
The OEM air intake cover is not refitted.
Then put the seat back in place.